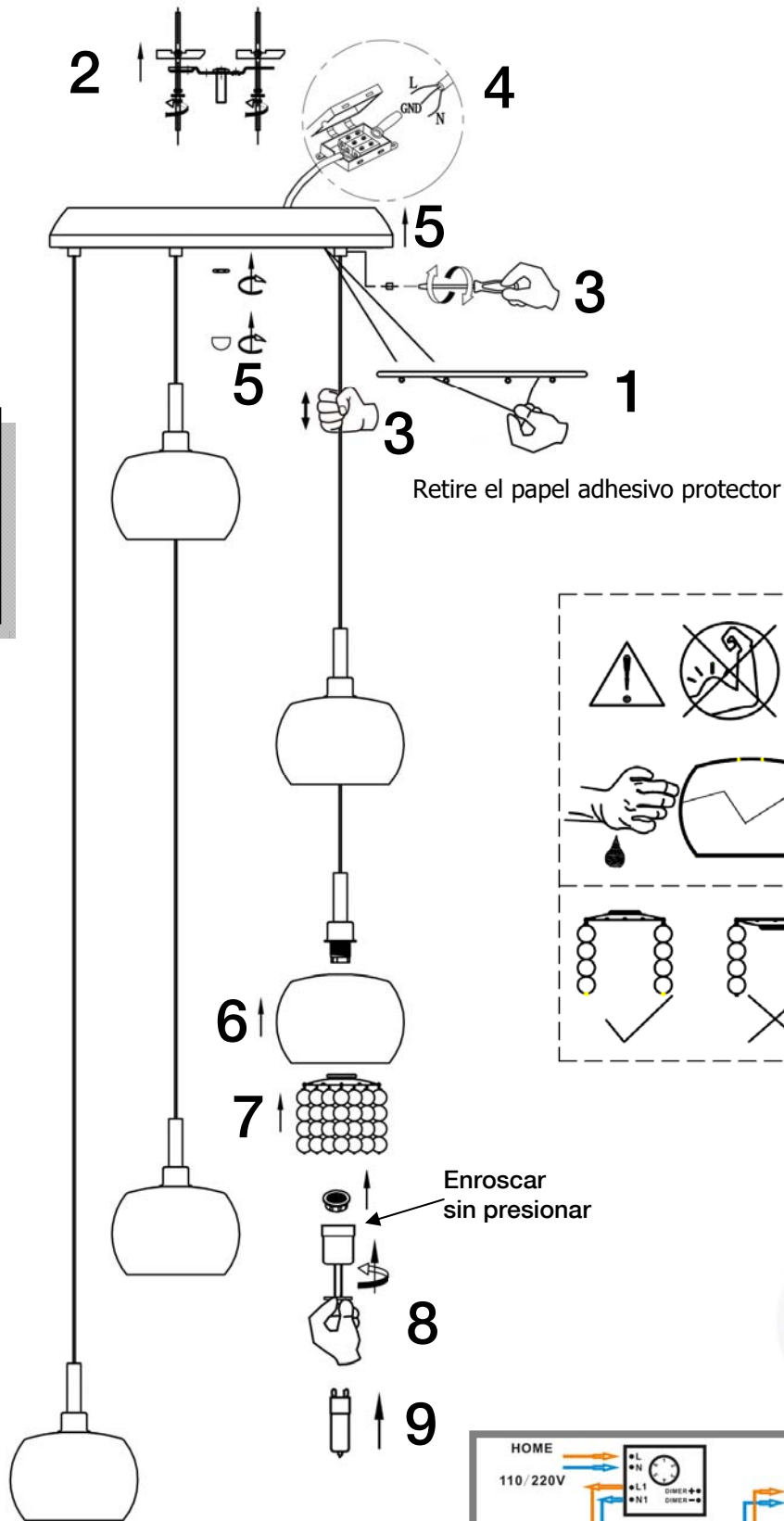


INSTRUCCIONES DE MONTAJE

ARTÍCULO 193364D

MODELO DIMABLE

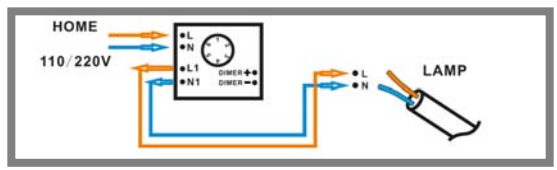
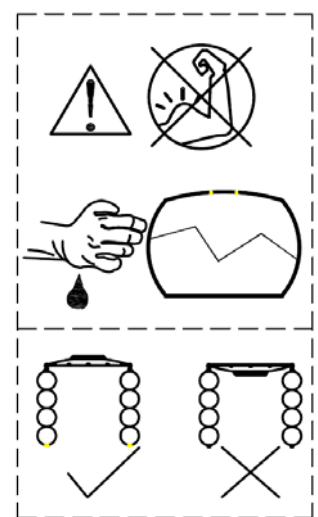
ATENCIÓN: Schuller recomienda la utilización de balancines suministrados en la instalación de este colgante.



LA FABRICACIÓN ARTESANAL DE ESTA TULIPA DE CRISTAL PERMITE LIGERAS IMPERFECCIONES ACEPTADAS POR NUESTRO CONTROL DE CALIDAD.

NOTA
Para colocar las tulipas a la altura deseada, ajustar la longitud de los cables antes de instalar.

NOTA: Para evitar riesgos, si el cable eléctrico de este artículo sufre algún daño, deberá ser reparado por personal cualificado.



Para ver la ficha técnica de producto completa, puedes usar el siguiente código QR:



ATENCIÓN

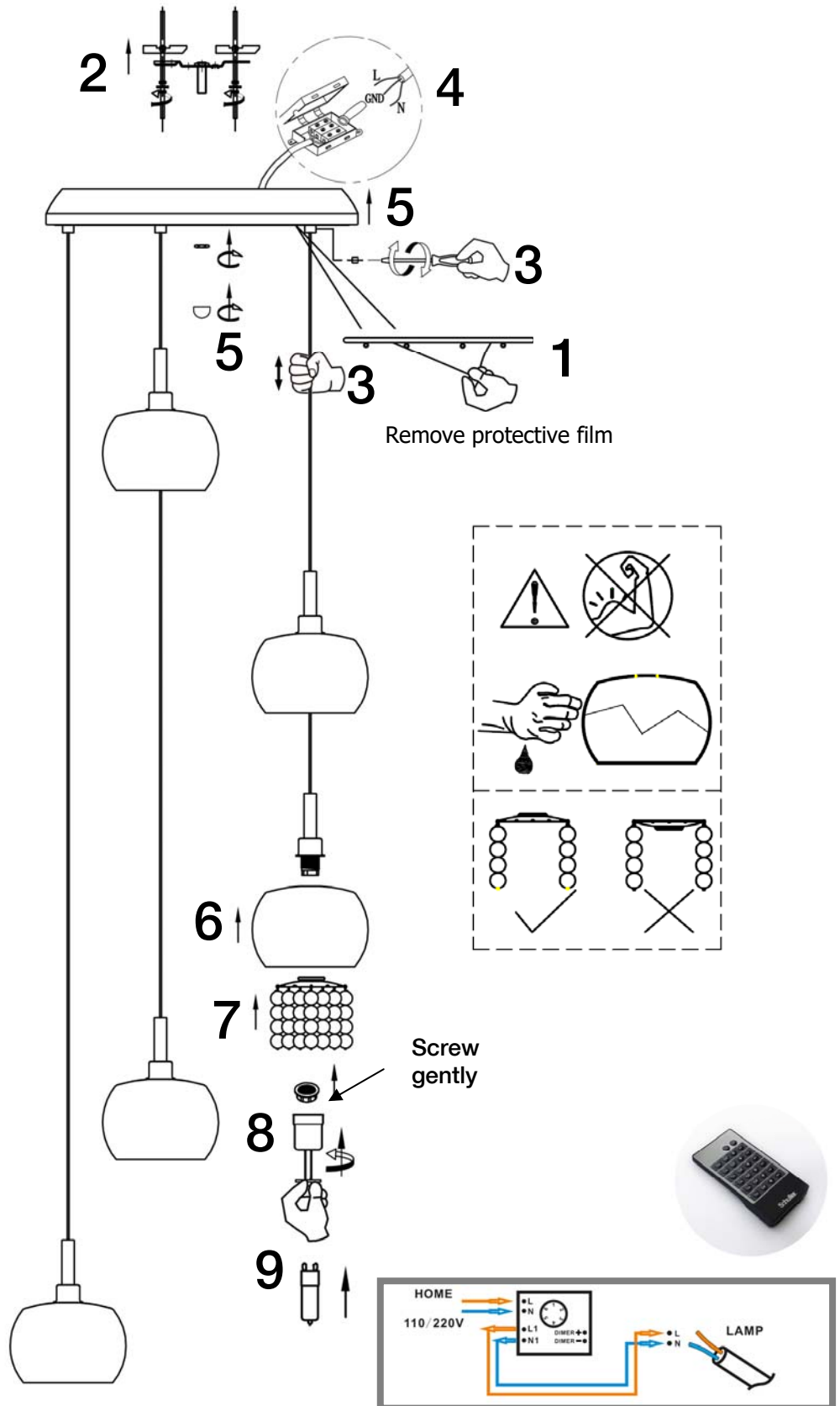
Este producto incluye bombillas led dimables, un receptor y un mando a distancia por radiofrecuencia. Para utilizar con regulador de pared, éste debe ser adecuado para led. El receptor instalado en el producto tiene seleccionado el canal número 1 use este mismo canal en el mando a distancia.

ASSEMBLING INSTRUCTIONS

ITEM 193364D

DIMMABLE ITEM

CAUTION: Schuller recommend to use included special screws when installing this pendant lamp.



CRAFTMAN PRODUCTION FOR THIS GLASS SHADE ALLOWS SMALL IMPERFECTIONS CHECKED BY OUR QUALITY CONTROL

NOTE
To position the lampshades at the desired height, adjust the length of the cables before installing.

IMPORTANT NOTICE: For safety reasons, if the electrical wire of this item has any damage, it must be repaired by qualified staff.

You may use the following QR code to view the complete technical data sheet of the product:



WARNING

This product includes dimmable led light bulbs, a receiver and radio frequency remote control. If to be used with wall control, this wall control must be suitable for led. The receiver installed in the product has channel 1 selected. Use this channel also on the remote control.